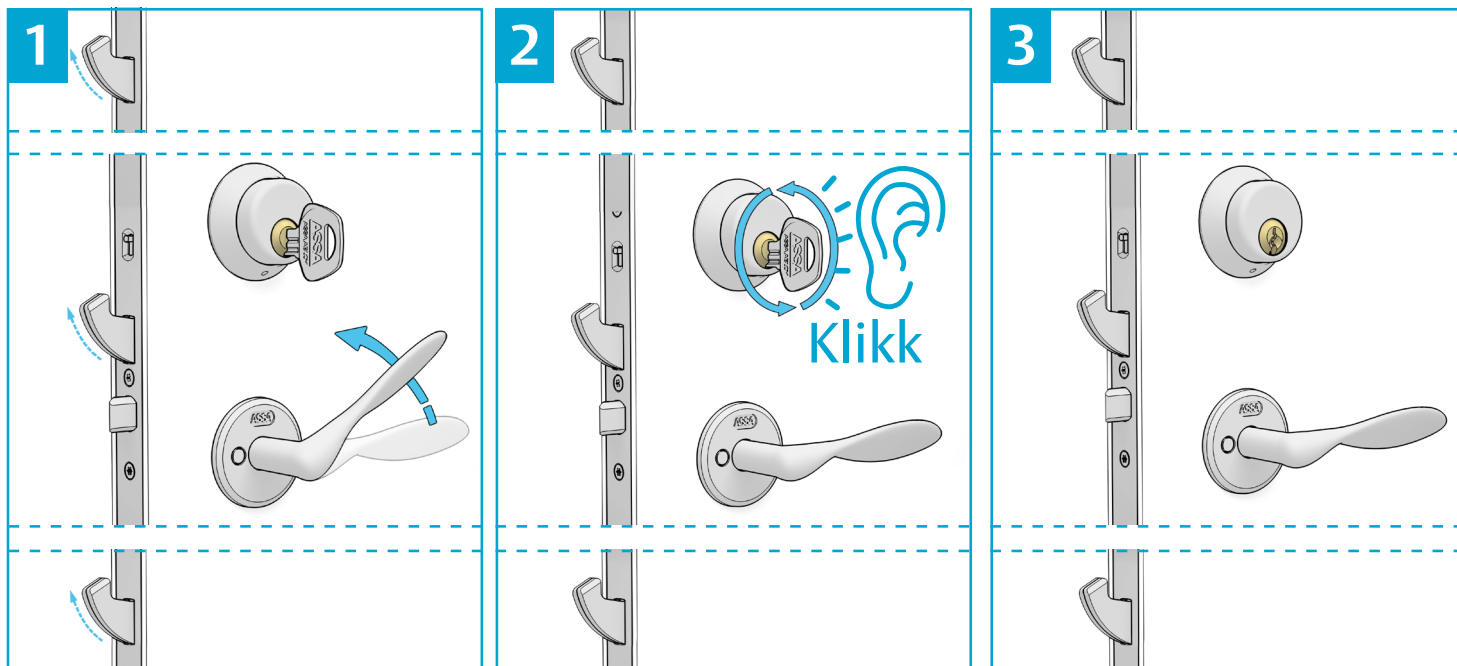


Brukerguide for Connect flerpunktslås

ASSA ABLOY

Låsefunksjon



Låse døren:

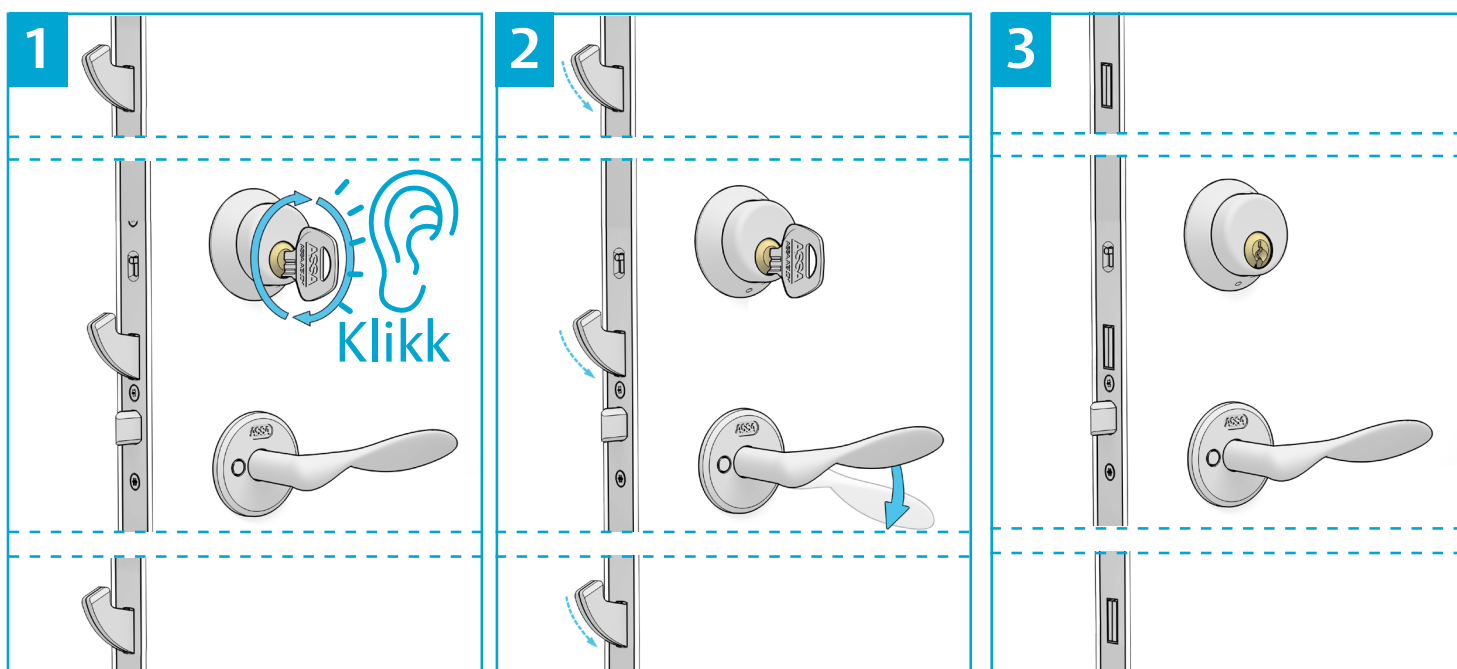
Dra dørvrideren oppover slik at hakeboltene går ut. Dørvrideren går deretter tilbake til normalposisjon.

Vri om nøkkelen 360°.

Du kommer til å høre et klikk.

Ta ut nøkkelen. Nå er døren låst og dørvrideren blokkert. Enkelt og sikkert!

Åpnefunksjon



Låse opp døren:

Vri om nøkkelen 360°.
Du kommer til å høre et klikk.

Trykk dørvrideren nedover slik at hakeboltene går inn.

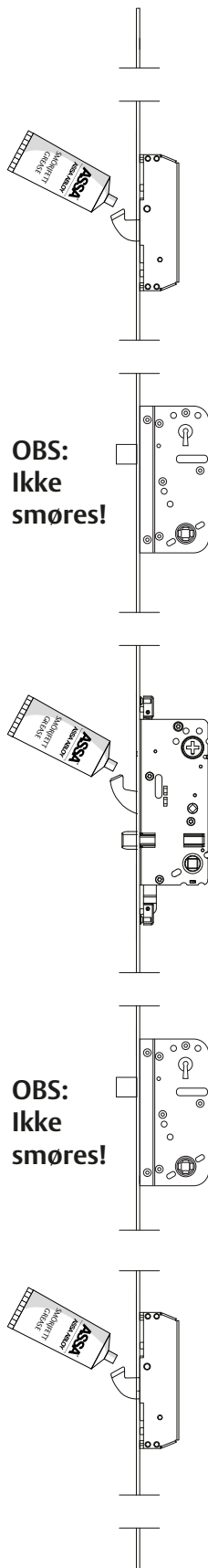
Ta ut nøkkelen. Nå er døren opplåst.

Vedlikeholdsinstruksjon for Connect flerpunktslås

Vedlikehold:

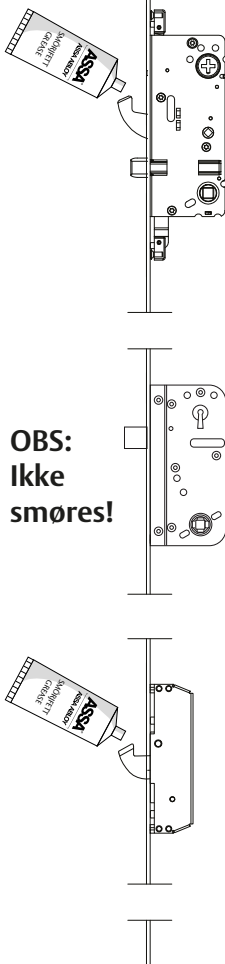
Låsen er smurt og kontrollert under produksjonen.

For å opprettholde den gode funksjonen og øke levetiden skal låsen (se illustrasjon til høyre) smøres med ASSA smørefett 1-2 ganger per år.



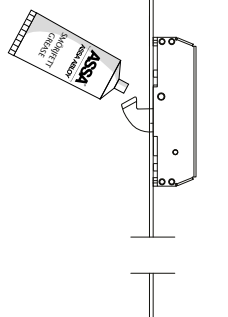
**OBS:
Ikke
smøres!**

Ev. ekstralås:
ASSA 90001

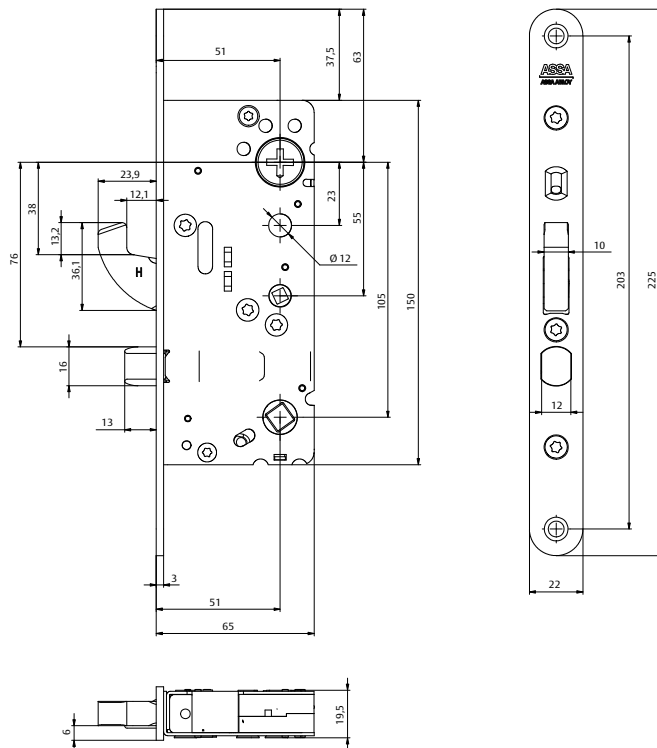


**OBS:
Ikke
smøres!**

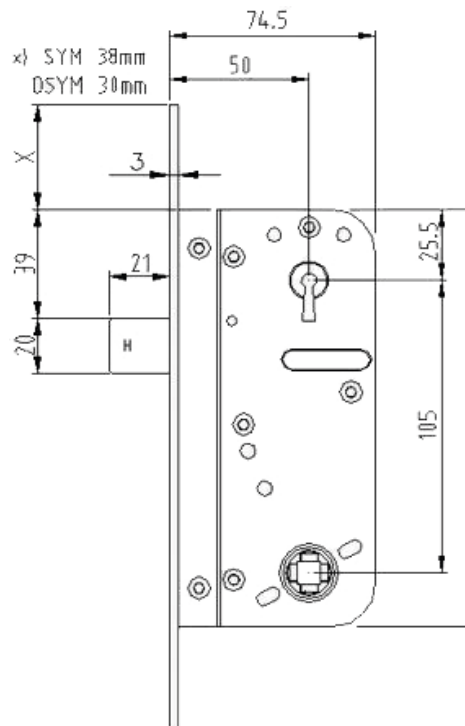
Hovedlås:
ASSA
2500/510



ASSA 510/2500



ASSA 90001



ASSA ABLOY

ASSA ABLOY, the global leader in door opening solutions, dedicated to satisfying end-user needs for security, safety and convenience

ASSA OEM AB
P.O. Box 371
SE-631 05 Eskilstuna
Sweden

phone +46 (0)16 17 70 00

Customer support:
phone +46 (0)771 640 640
fax +46 (0)16 17 73 72
e-mail: helpdesk.assa@assaabloy.com

www.assaorem.se